

## Konfiguracja programu ODBCImportYOTOGI do pracy z systemem Yotogi.

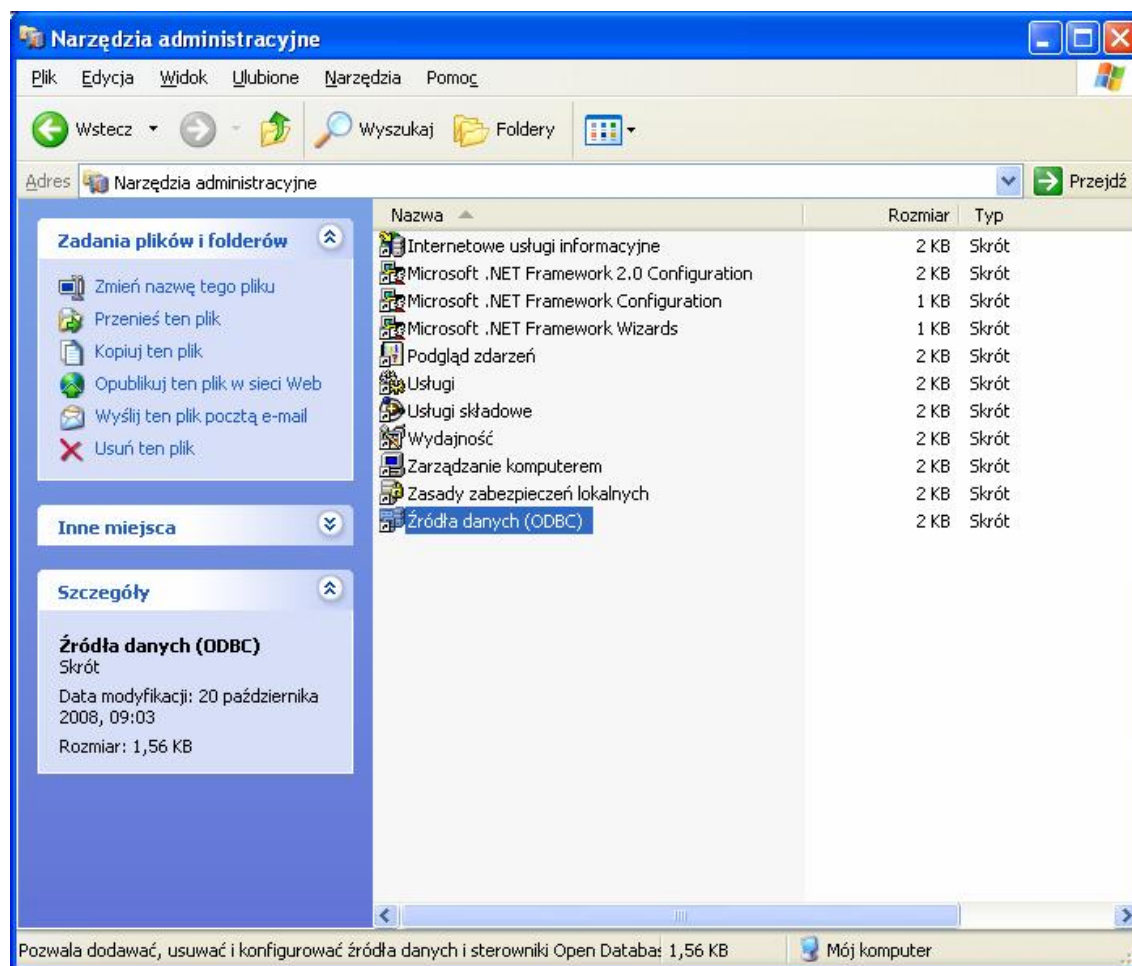
Program ODBCImportYOTOGI służy do pobierania danych o pracownikach oraz rejestracjach na terminalach zapisanych w bazie danych systemu Yotogi.

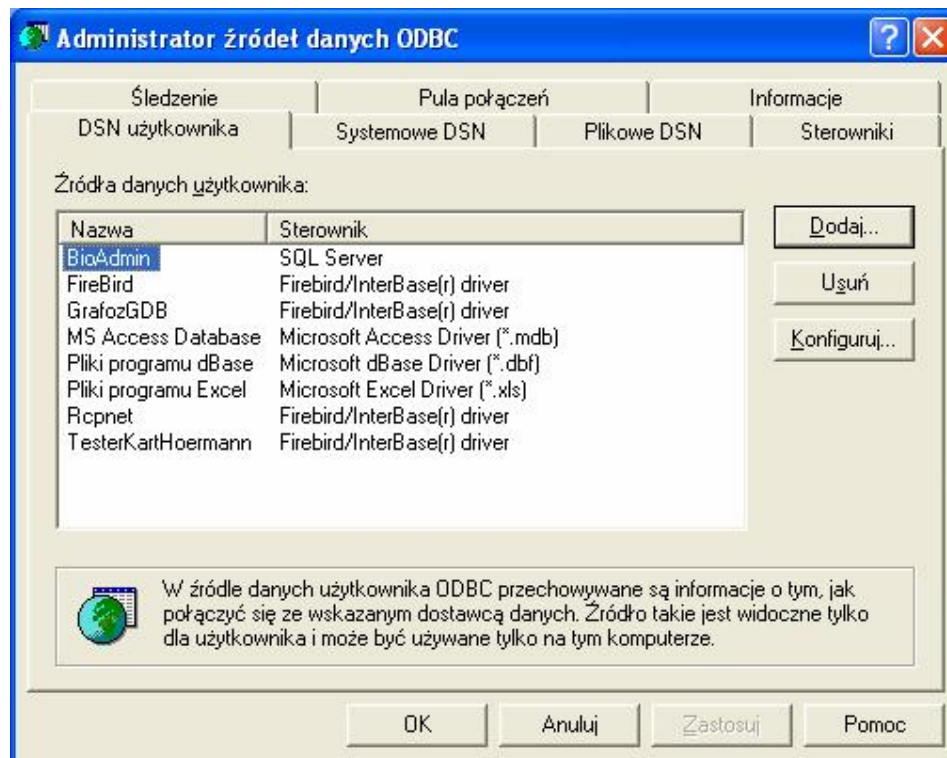
Program umożliwia pobranie informacji z systemu Yotogi o pracowniku: numer pracownika, nazwisko, imię oraz departament i zapisanie do bazy programu RcpAccessNet+. Program dopisuje nowych pracowników tzn. z nowymi numerami, oznaczonymi w programie Yotogi jako **Employee No.** Program zapisuje nowych pracowników do wydziału o nazwie jak *Department* w programie Yotogi.

Kolejną funkcją programu jest pobieranie automatyczne zdarzeń – rejestracji i zapisywanie ich jako wejście i wyjście z pracy uwzględniając konfigurację terminali wg potrzeb użytkowników. Aby program działał prawidłowo należy na komputerze z systemem Yotogi wykonać poniższe kroki. Zaawansowani użytkownicy mogą skonfigurować program na dowolnych komputerach .

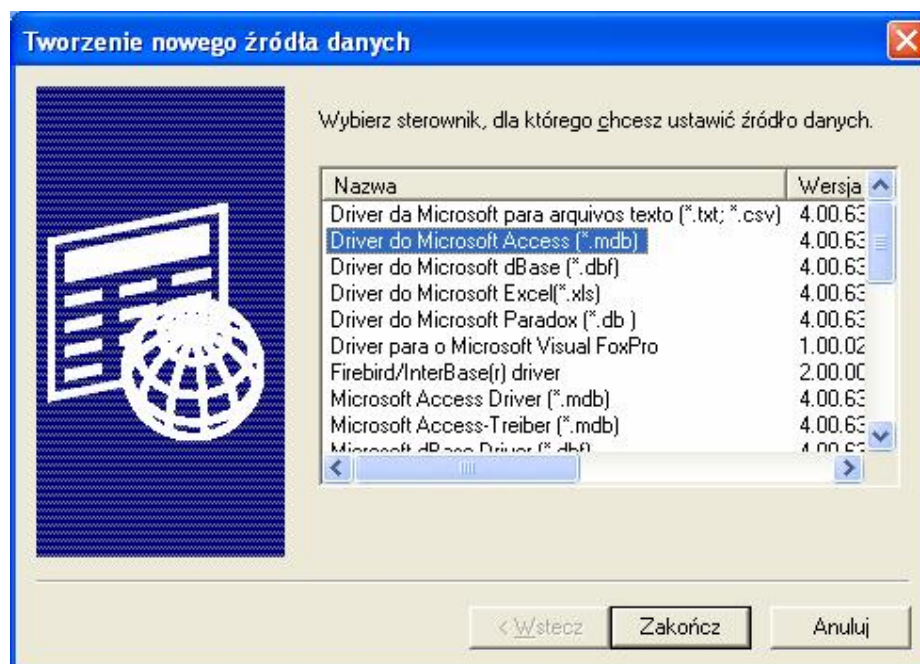
### Konfiguracja sterownika ODBC na komputerze z systemem Yotogi

W Panelu Sterowania wybierz *Narzędzia administracyjne*. Następnie uruchom program *Źródła danych (ODBC)*.





W oknie jak wyżej wybierz przycisk *Dodaj*



Z listy sterowników wybierz sterownik bazy Microsoft Access (\*.mdb) jak wyżej. I naciśnij przycisk *Zakończ*.



W polu nazwa źródła danych wpisz Yotogi.

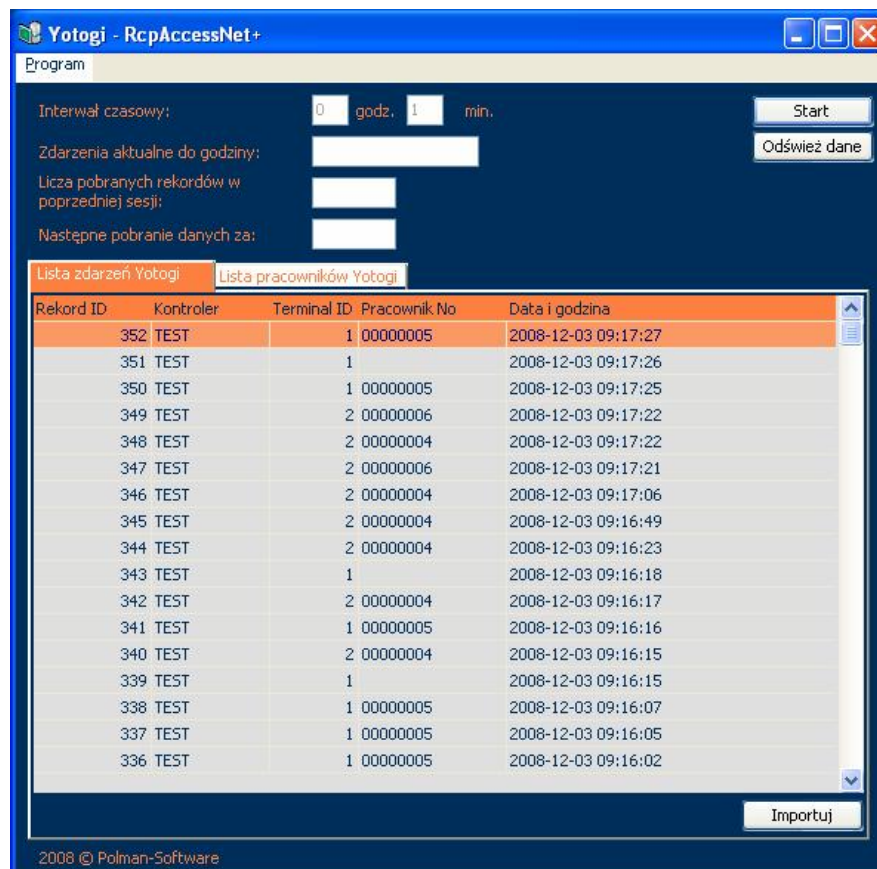


W obszarze *Baza danych* wciśnij przycisk *Wybierz...* i wskaż lokalizację pliku lmsdb.mdb. Domyślnie powinien znajdować się w C:\Program Files\Smart Card Application System\Dms7A\DB. W obszarze *Systemowa baza danych* wciśnij przycisk *Wybierz...* i wskaż lokalizację pliku system.mdw. Domyślnie powinien znajdować się w C:\Program Files\Smart Card Application System\Dms7A\DB.



Po zakończeniu konfiguracji pojawi się nowy wpis na liście Yotogi jak w oknie wyżej.

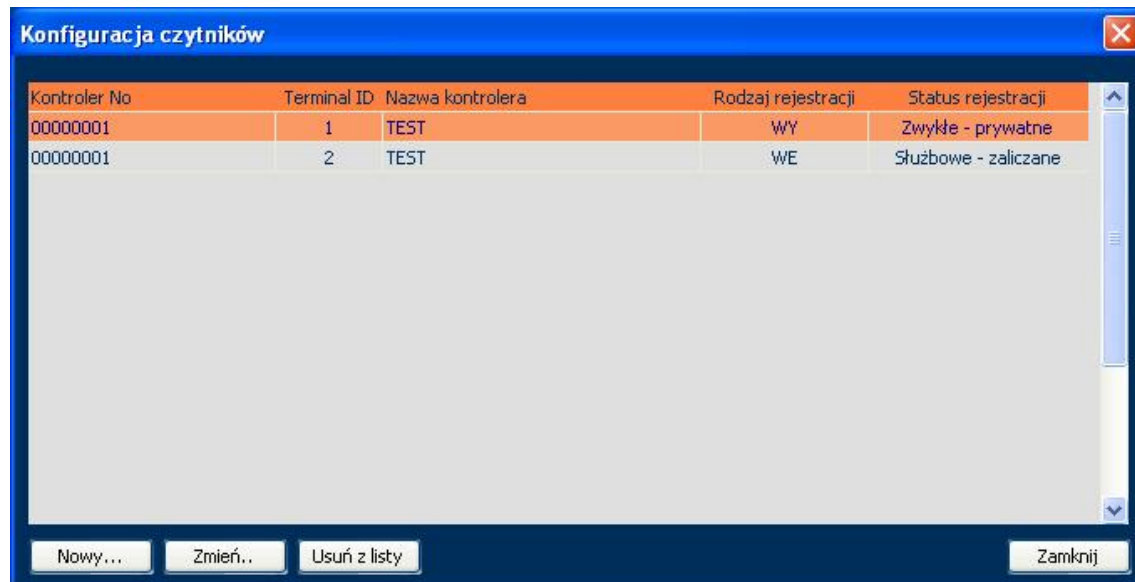
Uruchom program *ODBCImportYOTOGI*, pojawienie się jakichkolwiek danych na liście oznacza poprawną konfigurację i gotowość programu do pracy.



## Konfiguracja programu ODBCImportYOTOGI do pracy

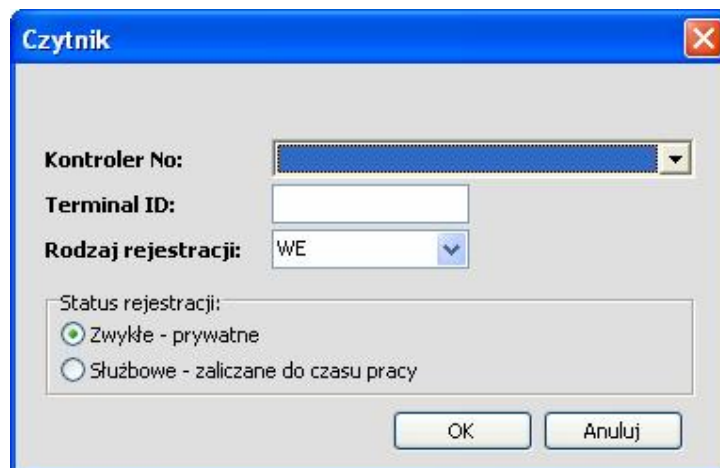
Aby program prawidłowo interpretował zdarzenia zarejestrowane na poszczególnych terminalach należy określić, który terminal danego kontrolera ma rejestrować zdarzenia jako wejścia, który jako wyjścia. W menu *Program* wybierz *Konfiguracja czytników*. Pojawi się okno z listą kontrolerów, z których rejestracje są zapisywane w bazie danych programu RcpAccessNet+.

Uwaga! Rejestracje wykonane na kontrolerach, których numery nie znajdują się na liście są pomijane podczas importu. Podczas importu pomijane są również zdarzenia wygenerowane kartami niezarejestrowanymi w systemie Yotogi.



Okno z listą kontrolerów uwzględnianych podczas importu.

Aby dopisać nowy kontroler wybierz przycisk *Nowy...*



Wybierz z listy odnalezionych kontrolerów właściwy, wpisz numer terminala, określ, czy rejestracje mają być wejściami czy wyjściami oraz czy zarejestrowane **wyjścia** są zwykłymi czy służbowymi. Wejścia powinny zawsze być oznaczone jak *Zwykłe*.

---

## Pobieranie zdarzeń i aktualizacja danych o pracownikach

Program może automatycznie aktualizować zdarzenia. Po uruchomieniu i poprawnej konfiguracji wciśnij przycisk *Start*. Uruchomi się funkcja, która co 1 min. będzie pobierać zdarzenia z bazy Yotogi i zapisywać do bazy RcpAccessNet+.

Aby pobrać ręcznie zdarzenia wciśnij przycisk *Importuj* na zakładce *Lista zdarzeń Yotogi*. Wcześniej można odświeżyć listę zdarzeń przyciskiem *Odśwież dane*.

Aby pobrać dane o pracownikach przejdź na zakładkę *Lista pracowników Yotogi* i wciśnij przycisk *Importuj*.